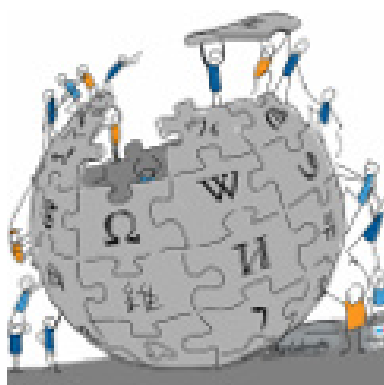


<http://icietla-ge.ch/voir/spip.php?article124>

Ici & Là

Philosophie et caractéristiques des wikis

- NTIC
- NTE
- Wiki - s
-



Date de mise en ligne : vendredi 2 juin 2006

Copyright © Ici et Là - Tous droits réservés

Sommaire

- [Préambule](#)
- [Origine du mot Wiki](#)
- [Philosophie](#)
- [Coopération, Collaboration \(...\)](#)
- [Workflow : de rien à tout](#)
- [Il existe des centaines \(...\)](#)
- [Pourquoi un Wiki ?](#)
- [Les wikis permettent une \(...\)](#)
- [Source](#)

Préambule

Cet article est une brève introduction aux wikis pour l'article intitulé : « [Un point de situation sur les wikis dans le cadre du Logiciel Libre \(première partie\)](#) ». Il s'adresse à ceux qui ne sont pas familiers à la philosophie et à la démarche des wikis.

Origine du mot Wiki

« Wiki Wiki » signifie vite en Hawaïen.

Philosophie

Wiki propose un moyen intuitif de **rencontre**, de **coopération**, de **collaboration** et de **création** qui aspire à l'**idéal Zen du WabiSabi**.

Le **wabi-sabi** voit la **beauté** dans l'**imparfait**, l'**impermanence** et l'**évolution constante**. Il représente une vision du monde complète japonaise ou encore un système esthétique, il est donc difficile de l'expliquer précisément en termes occidentaux. Selon Leonard Koren, le wabi-sabi est l'élément le plus caractéristique et remarquable de ce que nous concevons comme **la beauté japonaise traditionnelle** et il « occupe à peu près la même position au panthéon japonais des valeurs esthétiques que le font les idéaux de beauté et de perfection grecques en Occident ».

Le Wabi-sabi est :

- Une beauté des choses **imparfaites**, **impermanentes** et **incomplètes**.
- La beauté des choses **modestes** et **humbles**.
- La beauté des choses **non conventionnelles**.

Les concepts du wabi-sabi correspondent aux concepts du **bouddhisme Zen**, car les premiers Japonais impliqués

dans le wabi-sabi étaient des **maîtres du thé**, des **prêtres** et des **moines** qui pratiquaient le Zen. Le bouddhisme Zen a ses origines en Inde, a émigré en Chine au VIème siècle, et fut introduit pour la première fois au Japon vers le XIIème siècle. Le Zen met en valeur « la perception directe et intuitive de la vérité transcendante au-delà de toute conception intellectuelle ». Au coeur du wabi-sabi se trouve l'importance des façons transcendantes de voir et de penser les choses et l'existence :

- Toute chose est impermanente.
- Toute chose est imparfaite.
- Toute chose est incomplète.

Caractéristiques matérielles du wabi-sabi :

- suggestion de processus naturels
- irrégularité
- intimité
- absence de prétention
- terrestre
- simple
- adorable

Vous l'aurez compris, dans un wiki un texte est souvent une oeuvre collective en constante élaboration. Les notions d'impermanence, d'imperfection, d'incomplétude, d'absence de prétention et de rapidité y jouent un rôle créatif synergique et libérateur central.

En d'autres termes, les utilisateurs d'un wiki peuvent procéder rapidement sans se soucier ni de la forme ni du « qu'en dira-t-on », sachant que l'oeuvre est impermanente, imparfaite, incomplète, sans prétention, toujours en élaboration, bénéficiant constamment de l'apport des autres participants, elle n'est jamais terminée.

Les notions de simplicité, d'ouverture, de liberté et de respect sont toujours présentes. Aucune contrainte « mineure » ne doit pouvoir porter atteinte à la création et à la capitalisation collective.

Coopération, Collaboration et ouverture totale

Les Wikis sont des Systèmes de Gestion de Contenu (SGC, en anglais CMS : Content Management system) fondamentalement collaboratifs-coopératifs et complètement ouverts !

Les wikis ouvrent Internet aux activités de coopération-collaborations généralisées et de l'intelligence collective. Avec les wikis, **les notions de collaboration, de coopération et d'ouverture sont poussées à l'extrême** : Les wikis font éclater les limites d'un groupe donné (tout le monde peut y collaborer-coopérer partout sur la planète), n'importe qui est libre d'écrire, d'ajouter, de réviser, d'éditer, de créer et même d'effacer n'importe quelle page du site !

C'est un renversement des caractéristiques principales des CMS :

- Pas de hiérarchie ni de protection.
- Tout le monde a le droit de créer et de tout modifier (principe fondateur) !
- Elaboration orientée vers **l'impermanence** & le **consensus idéal**.
- Création simple et immédiate de liens-pages avec des MotsWiki (CamelCase) composés d'au moins deux mots

capitalisés.

Sur un wiki, l'internaute participe à la création d'une **oeuvre commune**. Des liens sociaux spécifiques se créent et **le rapport à la connaissance évolue vers une co-construction et une capitalisation globale du savoir** :

- Un wiki est un lieu de travail coopératif-collaboratif et d'échange d'informations à distance autour de thèmes (asynchrone : il faut attendre que l'auteur mette son texte en ligne pour pouvoir intervenir et le modifier).
- Chacun peut y ajouter du texte, mais peut aussi supprimer ou transformer l'existant. Cette particularité fait expressément partie du concept à l'origine de Wiki.
- Les idées sont ici en création, toujours changeantes et labiles, et chacun peut intervenir dans ce bouillonnement.
- Un wiki nécessite et développe un **respect du travail et de la pensée d'autrui**, ce que l'on appelle un **apprentissage citoyen** voire un **apprentissage éthique**.

La Page et ses Composants

Dans un wiki pur, aucune composante n'est proposée pour structurer la page hormis :

- La **Date**,
- Le **dernier Auteur** ayant apporté sa contribution,
- **L'Historique** qui permet de trouver toutes les contributions des pages et tous leurs auteurs.

La communauté de pairs qui contribue à une page est libre de la composer et de la mettre en page à sa guise et/ou dans le cadre des conventions éventuelles qu'elle se fixerait.

Workflow : de rien à tout

Espaces d'activité, types d'acteurs, rôles, trajectoires des articles

Compte tenu de la multiplicité et diversité des wikis, on trouve aujourd'hui à peu près tous les types de workflow possibles dans les wikis : de rien à tout.

Les purs wikis

Les purs wikis sont complètement ouverts et laissent à chacun la pleine liberté de changer/créer ce qu'il veut ou il le veut, tel est l'esprit du wiki.

Dans ce contexte, les membres de la communauté de pairs sont tour à tour Auteurs, Administrateurs et Internautes, cela correspond à des Mécanismes de contrôle Â« induit Â» (implicite). L'espace d'activité est unique, le même pour tous : chacun y fait ce qu'il veut (selon ses valeurs éthiques), sous le regard (contrôle/correction éventuel) de tout le monde.

Les wikis « transformés » dans l'esprit

A partir de là, toutes sortes d'architectures ont été implantées dans les wikis et nombreux sont ceux qui proposent de

diversifier (limiter) les droits des utilisateurs en leur assignant des rôles différents, si bien que l'on trouve :

- Des pages ou des groupes de pages protégées en écriture, et/ou en lecture.
- Des droits différents accordés aux utilisateurs, dans certains wikis ils sont auteurs, ou administrateurs, ou intranauts, ou internaute, ou ...).

Ici les mécanismes de contrôle ne sont plus implicites (induits) mais au contraire ils sont explicites et attribués spécifiquement, les espaces d'activités ne sont pas les mêmes, ils sont réservés à certaines catégories d'utilisateurs :

- Espace d'administration réservé aux administrateurs.
- Espace de rédaction réservé aux rédacteurs.
- Espace intranaute accessible à tout le monde en intranet.
- Espace internaute accessible à tout le monde sur la planète.
- ...

Dans le cas des wikis transformés, les articles rédigés suivent une « trajectoire » de validation.

Il existe des centaines de wikis disponibles

Il existe tellement de wikis (et leur nombre ne cesse de croître) qu'il est difficile de faire un choix unique. Les éléments décrits dans l'article :

- [Un point de situation sur les wikis dans le cadre du Logiciel Libre \(première partie\)](#)

en donnent une idée relativement objective.

Pourquoi un Wiki ?

Parce qu'un wiki c'est :

- Un site dynamique (séparation fond-forme).
- Un système d'édition essentiellement coopératif et/ou collaboratif (CoWeb) totalement accessible aux néophytes en informatique.
- La fusion/alternance des rôles d'Auteur, d'Administrateur et d'Internaute (purs wikis).
- Un système fondamentalement (socio-)constructiviste.
- Adopter un modèle de fonctionnement : anarchie, tyrannie, bureaucratie, démocratie : faites votre choix.
- L'apprentissage citoyen, l'apprentissage éthique.
- Idéal pour instaurer le dialogue, **construire collectivement les idées, la pensée.**
- Ecrire rapidement et sans contrainte.
- Flatter l'instinct du conteur.
- Encourager l'écriture, l'élaboration collective de scénarios.
- L'aide à formuler des questions difficiles.
- Un hypertexte très libre adapté au développement et au suivi des projets.
- L'impermanence, l'incomplétude, l'imperfection autorisée, la co-construction continue.
- Etc.

Les wikis permettent une multitude de types d'activités

Ils permettent une très grande variété d'applications :

- Travail coopératif et collaboratif.
- Echange d'informations.
- Co-construction, co-élaboration, co-gestion et co-capitalisation de connaissances.
- Intranets d'entreprise.
- Vie associative.
- Enseignement et apprentissage, souvent dans un esprit socioconstructiviste.
- Encyclopédies.
- ...

Et maintenant, à vous d'imaginer votre application avec un wiki de votre choix !

Source

- **Philosophie et caractéristiques des wikis**
vendredi 25 novembre 2005
par François Daniel Giezendanner
<http://icp.ge.ch/sem/leseumeur/spip.php?article212>
- **Philosophie et caractéristiques des wikis**
vendredi 2 juin 2006
par François Daniel Giezendanner
<http://icp.ge.ch/sem/cms-spip/spip.php?article260>